

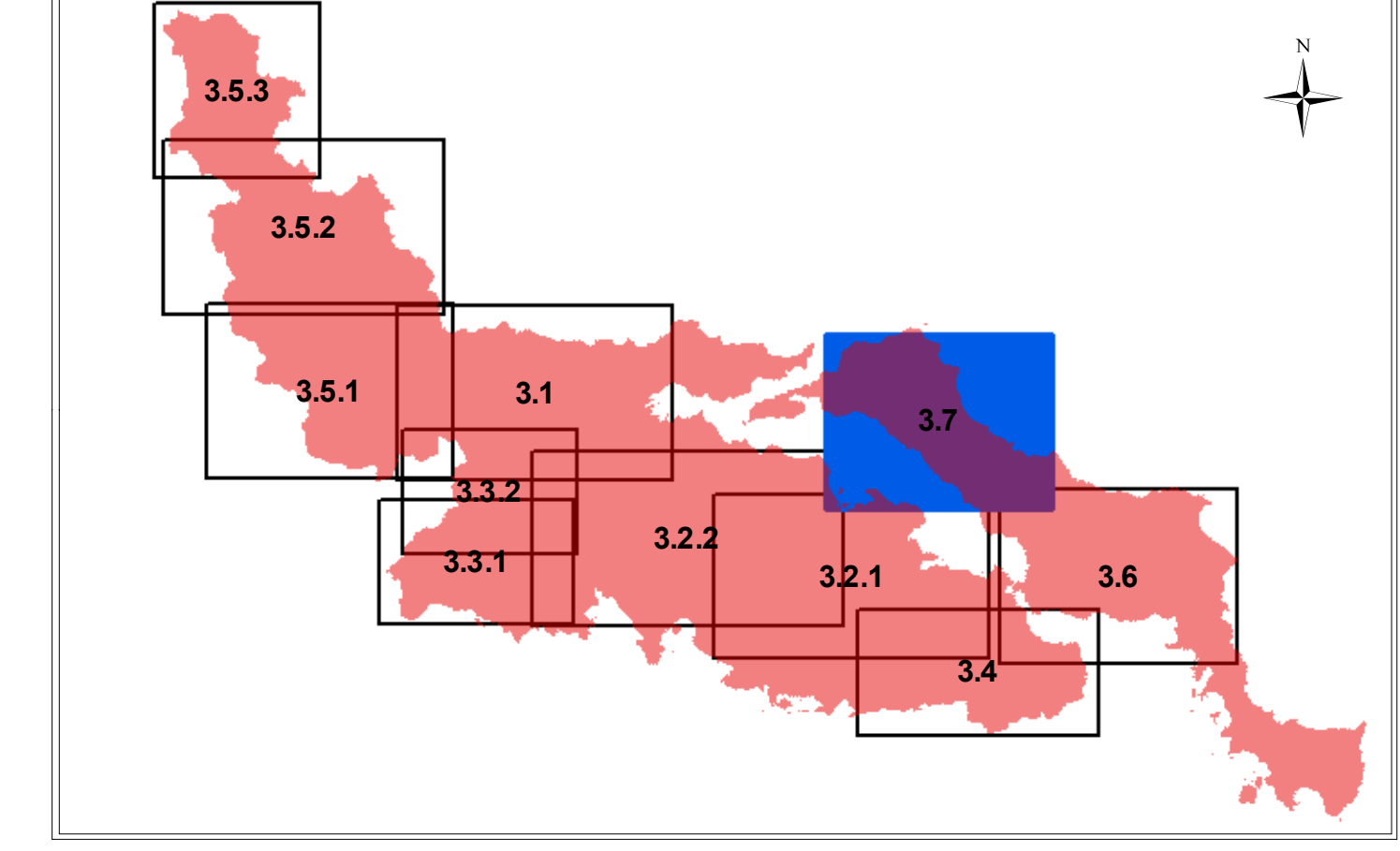
ΛΕΚΑΝΗ ΠΟΤΑΜΩΝ ΝΗΛΕΥΣ / ΚΗΡΕΥΣ / ΒΟΥΔΩΡΟΣ / ΚΙΜΑΣΙ - ΛΕΚΑΝΗ ΠΟΤΑΜΟΥ ΚΑΛΑ



ΥΔΑΤΙΚΑ ΔΙΑΜΕΡΙΣΜΑΤΑ ΕΛΛΑΔΑΣ - ΠΕΡΙΟΧΗ ΜΕΛΕΤΗΣ



ΠΕΡΙΟΧΗ ΜΕΛΕΤΗΣ-ΔΙΑΝΟΜΗ ΠΙΝΑΚΙΔΩΝ



ΥΠΟΜΝΗΜΑ

- Θέσεις Δεγματοληψιών Επιφανειακών Υδάτων**
 - Ποταμοί (1-F-ASWROS)
 - Λίμνες (1-L-DYSTOS)
 - Στραγγιστικά Κανάλια (1-K-SPERXIOS)
- Θέσεις οδομημετρικών - δεγματοληψιών Υπόγειων Υδάτων (1-Y-PTH-1)**
 - Θέσεις μετρήσεων στάθμης υπογείων υδάτων
 - Θέσεις δεγματοληψιών για τον έλεγχο της ποιότητας
 - Θέσεις σταθμεύσεων και δεγματοληψιών για τον έλεγχο της ποιότητας
- Υδροαποθήκη (με βάση 1η Αναθεώρηση ΣΔΛΑΠ)**
 - Φαλακρές
 - Μεταμορφωμένα πετρώματα
 - Πυλαίονια και ηφαίστεια πετρώματα
 - Αδυστολάτοι και μέγερμα αεραγωγά πετρώματα, μετρία έως υψηλή υδραπορευτικότητα
 - Αδυστολάτοι και μέγερμα ηφαίστεια πετρώματα, κυμαινόμενη υδραπορευτικότητα
 - Κοκκώδεις προσχηματικές αποθέσεις κυμαινόμενη υδραπορευτικότητα
 - Κοκκώδεις μη προσχηματικές αποθέσεις μετρία έως υψηλή υδραπορευτικότητα
 - Κοκκώδεις μολυσματικές αποθέσεις σχετικά μικρή υδραπορευτικότητα
- Σημεία Εμφάνισης Νερού**
 - Αρδευτικές Γεωτρήσεις
 - Υδροκτικές Γεωτρήσεις
 - Υδρογεωτρήσεις για άλλες χρήσεις
 - Πηγάδια
 - Πηγές
- Υδατικά Διαμερίσματα (με βάση 1η Αναθεώρηση ΣΔΛΑΠ)**
 - Όριο Υδατικών Διαμερισμάτων
 - Ακίνητη Παράνομη Προγράμματος
- Υδατικά Συστήματα (με βάση 1η Αναθεώρηση ΣΔΛΑΠ)**
 - Ποταμοί
 - Στραγγιστικά Κανάλια
 - Λίμνες
 - Υπόγεια
 - Μεταβατικά Υδάτια
- Δίκτυο Υποδομών (με βάση 1η Αναθεώρηση ΣΔΛΑΠ)**
 - Οδικό Δίκτυο
 - Πρωτεύουσα Εθνική Οδός
 - Δευτερεύουσα Εθνική Οδός
 - Τριτογενής Εθνική Οδός
 - Πρωτεύουσα Επαρχική Οδός
 - Δευτερεύουσα Επαρχική Οδός
 - Λοιπές Οδοί
 - Γεωγραφικό Σύμβολο
 - Περιφερειακές Ενότητες
 - Όριο Περιφερειακών Ενότητων
 - Ομοιομορφία

ΕΛΛΗΝΙΚΗ ΔΗΜΟΚΡΑΤΙΑ
ΥΠΟΥΡΓΕΙΟ ΑΓΡΟΤΙΚΗΣ ΑΝΑΠΤΥΞΗΣ και ΤΡΟΦΙΜΩΝ
ΓΕΝΙΚΗ Δ/ΝΣΗ ΑΓΡΟΤΙΚΗΣ ΑΝΑΠΤΥΞΗΣ
Δ/ΝΣΗ ΕΠΕΙΣΗΝ ΒΕΛΤΙΩΣΕΩΝ και ΕΔΑΦΟΛΟΓΙΚΩΝ ΠΟΡΩΝ
ΤΜΗΜΑ ΣΧΕΔΙΑΣΜΟΥ ΕΠΕΙΣΗΜΑΤΩΝ ΕΡΓΩΝ και ΔΙΟΡΘΩΣΗΣ ΕΔΑΦΟΛΟΓΙΚΩΝ ΠΟΡΩΝ

ΕΡΓΟ: ΕΛΕΓΧΟΣ ΤΗΣ ΧΗΜΙΚΗΣ ΠΟΙΟΤΗΤΑΣ ΑΡΔΕΥΤΙΚΩΝ ΥΔΑΤΩΝ (ΕΠΙΦΑΝΕΙΑΚΩΝ και ΥΠΟΓΕΙΩΝ) ΣΕ ΚΑΙΜΑΚΑ ΛΕΚΑΝΗ ΑΠΟΡΡΟΗΣ ΠΟΤΑΜΩΝ ΤΗΣ ΣΤΕΡΕΑΣ ΕΛΛΑΔΑΣ (Ν. ΦΘΙΩΤΙΔΑΣ – ΦΩΚΙΔΑΣ – ΒΟΙΩΤΙΑΣ – ΕΥΡΥΤΑΝΙΑΣ και ΕΥΒΟΙΑΣ)

ΤΕΛΙΚΗ ΕΚΘΕΣΗ

ΑΝΑΔΟΧΟΣ: Ε.Τ.Μ.Ε. ΠΕΡΙΜΑΤ & ΣΥΝΤΕΛ.Ε.Ε.

ΓΙΑ ΤΗΝ ΕΝΘΟΣΗ:		Οι Συντάκτες:	
Ο Κοινός Εμπρόσωπος	Επιστημονικός Υπεύθυνος	Ρ. Αρναίου	Τ. Ζωρμής
Ι. Πέπας	Δρ. Χ. Τσοπάνης		
ΘΕΜΑ: Δίκτυο Δεγματοληψιών Επιφανειακών και Υπόγειων Υδάτων & Δίκτυο Σταθμεύσεων - Υδροαποθήκη Υπόγειο / Λεκάνη Ποταμών Νηλέυς/Κηρέυς/Βουδώρας/Κίμασι-Λεκάνη Ποταμού Κάλα		ΚΑΙΜΑΚΑ	1:50.000
		ΑΡΧΙΤΕΚΤΟΝΙΚΟ	3.7
ΕΛΕΓΧΘΗΚΕ Οι Επιβλεπόμενοι		ΕΛΕΓΧΘΗΚΕ & ΘΕΩΡΗΘΗΚΕ Ο Προϊστάμενος της Διεύθυνσης	
Ότανος Ιωάννης		Σταυρούλας Κων/νος	
Τριανταφυλλοπούλου Χριστίνα		Παπαδημιτρίου Ελένη	
Παπασιωπής Αθανάσιος		Εγγερόλης με την Απόφαση του ΥΠΑΑΤ	
ΗΜΕΡΟΜΗΝΙΑ: ΙΑΝΟΥΑΡΙΟΣ 2020		ΗΜΕΡΟΜΗΝΙΑ: 2020	
ΑΚΡΙΒΕΣ ΑΝΤΙΤΡΑΦΟ		ΗΜΕΡΟΜΗΝΙΑ: 2020	